



www.supportsistem.com
SUPPORT® est une marque d'ARMADA Groupe®

LES ZONES D'UTILISATION DE PIEDS DE PLANCHER FLOTTANT DE SYSTEME DE SUPPORT®



Les pieds de plancher flottant Support-S, Support-E, Support-EA, Support-EU ont été utilisés pour soutenir les plaques de recouvrement comme béton, bois, pierre naturelle & plaques composites



aux terrasses, terrasses du jardin, balcons, plateformes techniques, autour de la piscine, laboratoires, ponts et trajets d'entrée des toitures

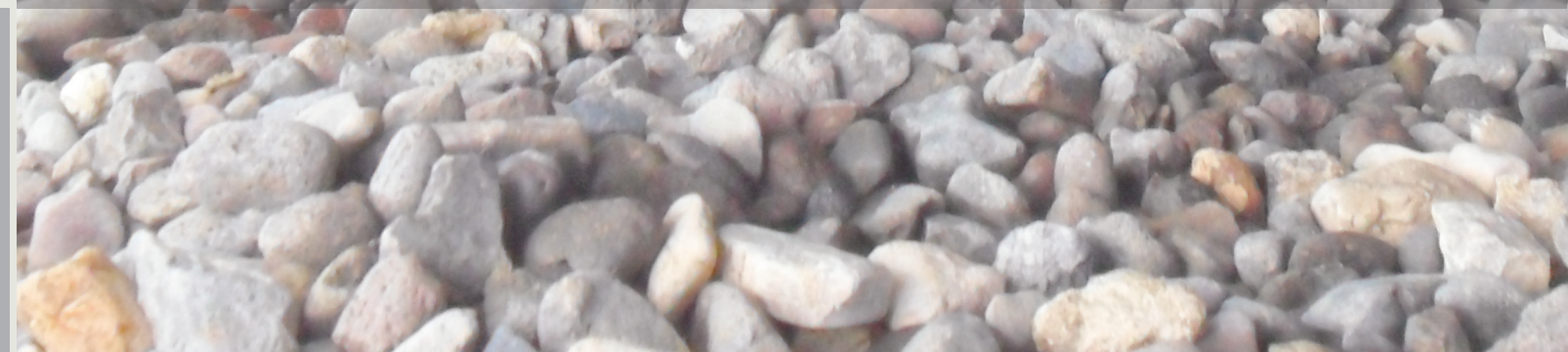
Le Support peut être utilisé en priorité aux installations industrielles, aux dépôts de repos, pour le remontage de machines et des équipements que ne doivent pas être en contact avec l'eau et dans tous les espaces ouverts et fermés.



Ils ont été utilisés pour soutenir les plaques de recouvrement comme béton, bois, pierre naturelle & plaques composites aux tirs de canard trouvés autour de la piscine, aux grilles fibre de verre et polyester et aux marchepieds trouvés aux usines.



Grâce au système ouvert-jointure, les applications de plancher flottant de système de Support fournit un excellent drainage. L'accumulation de l'eau sur les surfaces sont empêchés. Avec le béton de pente, les différences de niveau reflétant au placage sont éliminées. Les espaces de placage sont passés avec un seul niveau final. De telles sortes, seule effet de l'espace voulu est fourni avec ce système. Le démontage de système facilite et économise les travaux de d'altérations. Celui-ci assure aux designers un temps large et une liberté de pratiquer. Ne pas avoir sentir besoin au mortier et au similaire matériels de collage crée l'occasion de pratiquer dans tous les conditions atmosphériques. Les espaces vides que sont créés sous le placage sont utilisés pour l'installation et le placage. Le système qui souvent prend l'air, prolonge la vie des matériels en minimisant les préjudices.



Le système règle le niveau du parquet millimétrique entre 35 – 1000 mm, tolère les inclinaisons et son montage puisse faire en toutes les positions.



Les ailes que puissent facilement casser en demande, assurent l'application de revêtement de sol en divers dimensions et en divers angles.



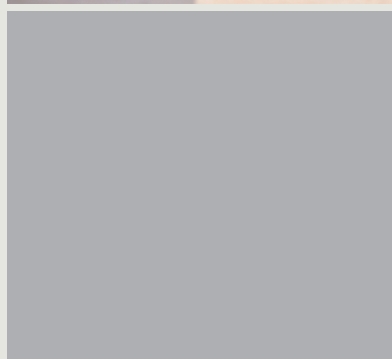
Les dimensions des matériaux de revêtement ou les plateformes, les réglementations modèles et la hauteur finale sont déterminés par l'architecte ou le designer selon l'état de l'événement.



Les ailes dispersifs situés sur le piédestal et qui ont une épaisseur de 4 mm, forment une jointure contrôlée entre les revêtements de sols dimensionnés et verrouille le système en même temps.



En cas de demande des piédestaux sont réajustés autour et aux coins du cercle, le piédestal peut facilement être levé de son endroit grâce aux cavités dispersives.



Sapphire



Istanbul Centre de Congrès



Haydar Aliyev Centre Culturel



Polypropylène

La production générale de

Polyester

Spéciale édition de fibre de verre

Polycarbonate

Spéciale édition de fibre de verre



Il élimine la nécessité de coller le parquet ou les matériaux de revêtement avec le mortier ou les collants similaires sur la terrasse où le béton de penchant est versé et l'isolation de l'eau et thermique sont effectués.

Ne pas avoir à faire l'application avec le mortier facilite le supprimer des pannes possibles sur les parties techniques. A cause de cela, il assure une économie de facture, de temps et de matériel.



Puisqu'il n'y a pas une nécessité de couvrir les espaces de jointure avec un matériel de gangue, l'eau ne s'amasse pas sur le sol. Ainsi, une vidange complète et parfaite de l'eau de pluie ou la neige est garantie.



Faire la couverture sans avoir à sentir la nécessité au ciment et au sable stabilisé à la production, diminue la quantité de poids sur l'unité de surface, assure la possibilité de planche rapide et permet l'application dans toutes les conditions atmosphériques.

Il facilite la circulation de l'air entre le dernier niveau de revêtement du sol et l'isolation d'eau. Il embarrasse les couches contre les effets de soleil et les chocs thermiques.



Les pieds qui peuvent parfaitement s'asseoir sur toutes sortes de matériaux d'isolations (avec des semelles qui protègent le sol contre les sinistres) peuvent peser chacune 1000 kg.





SUPPORT® E
L'application avec jointure



SUPPORT® EA
L'application sans jointure



SUPPORT® EU
L'application lame



LES SPÉCIFICATIONS TECHNIQUES

- Haute résistance chimique
- Isolation (électrique, chaleur et son)
- La flexibilité et la résistance aux chocs
- Résistance aux conditions atmosphériques – Hydrofuge
- Résistance UV
- Force de charge élevée

APPLICATION

- Réagit sur les couches d'eau et d'isolations thermiques au-dessus du béton
- L'application peut commencer sur quelconque coin de l'endroit
- Selon la stabilité du matériel du placage (carrelage, granit, marbre, bois...) il peut se remplacer avec suivants dimensions : 40x40, 50x50, 60x60, 10x100.

SUPPORT® Espaces de réglage

Modèle	Espaces de réglage
S1	14 mm
S2	18 mm
S3	23 mm
E0	35-50 mm
E1	50-75 mm
E2	75-110 mm
E3	110-180 mm
E4	136-210 mm
E5	210-330 mm
E6	270-440 mm
E7	340-550 mm
E8	410-660 mm

Modèle	Espaces de réglage
EU0	40-54 mm
EU1	54-79 mm
EU2	79-114 mm
EU3	114-184 mm
EU4	140-214 mm
EU5	214-334 mm
EU6	274-444 mm
EU7	344-554 mm
EU8	414-664 mm

QUANTITÉS D'UTILISATION DÉCHETS

Tailles de cassettes de planche	m2/nombre
40 x 40 cm	6,25
50 x 50 cm	4,0
40 x 60 cm	4,17
60 x 60 cm	2,80

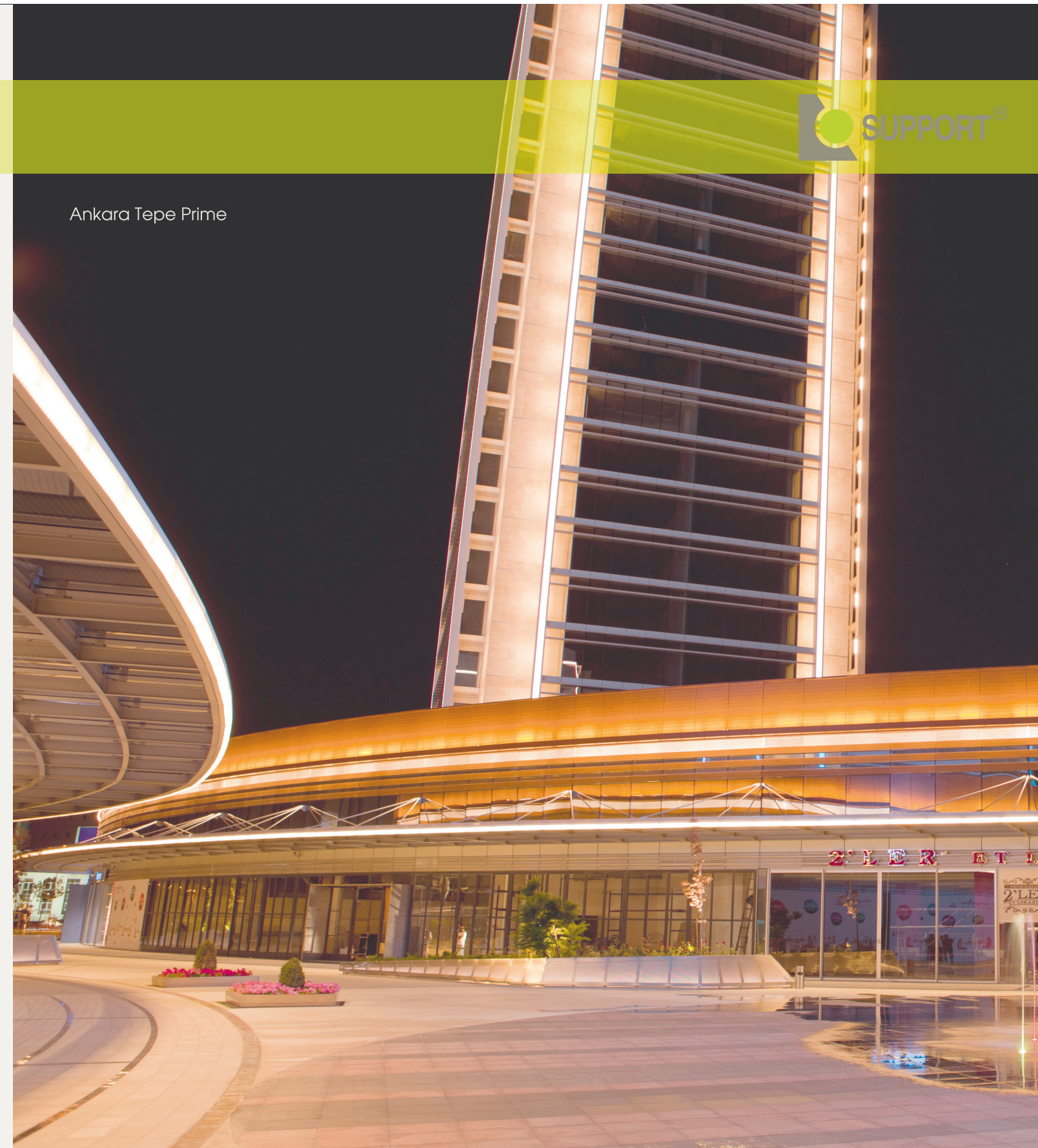
Règne de teste

Matière première	Standard	Unité	Résultats & Tolérances
Détermination de la densité	TS 2827 – ISO 2781	g/cm ³	0,898±0,10
Dureté	TS 1181 – EN ISO 868	Shore A	88
Résistance à la traction	TS 1967 – ISO 37	Mpa	19,7±%5
Expansion d'allongement	TS 1967 – ISO 37	%	12±%17
Détermination des cendres	TS 336 – ISO 247	%	5,1

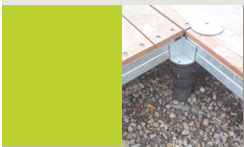
Pedestal **SUPPORT®**

Les défauts visibles	Non
Matériel	Polypropylène
Couleur	Noir
Température de service	De -20 à 120

Ankara Tepe Prime



Les références



The U.S Embassy Nec Karachi
Pakistan



The U.S. Embassy Sarajevo
Bosnia Herzegovina



Mall Dova Redevlopment
Moldavia



Allians Almaata
Kazakhstan



Moscow City Otel Moscow
Russia



Haydar Aliyev Centre Culturel
Azerbaïdjan

- L'Hôtel Riverside Moscou/Russie • L'Hôtel Mezzanine Bucarest/Roumanie • L'ambassade américaine de l'Algérie
- L'ambassade américaine de l'Inde • Terrain de football Bulgarie • Le Consulat Américaine Surabaya/ Indonésie
- L'Hôtel Ivera Radisson SAS – Tbilissi/Géorgie • L'ambassade américaine / Afghanistan • Centre commercial Serdika Sophia / Bulgarie
- Université de Bahçeşehir Beşiktaş / İstanbul • L'Immeuble de Direction Générale de Çuhadaroğlu Beylikdüzü / İstanbul
- Le Bâtiment de Berben Ekspres İkitelli / İstanbul • Revan Pera / İstanbul • Divan Kalamış Marina Bar Kalamış / İstanbul
- RBS Banque Etiler / İstanbul • Tepe Prime / Ankara • Mosquée DİB / Ankara • Consulat des Etats-Unis Istinye / İstanbul
- Les villas Hebilköy Bodrum / Muğla • Université de Kültür E5 Yenibosna / İstanbul • Zone Libre Yeşilköy / İstanbul
- Le Bâtiment Natuk Birkan et le bâtiment de foyer Kilyos de l'Université de Boğaziçi / İstanbul • Söktaş Taksim / İstanbul
- Le Bâtiment de Direction Générale de la Banque Garanti Zincirlikuyu / İstanbul • SİNPAŞ Ottonanos Park / Bursa
- Narcity Tepe İnşaat / İstanbul • Kile Restaurant Etiler / İstanbul • Urology Hospital Tripoli/Libye • Centre de Congrès Harbiye
- Université Dormitories Al Fateh / Libye • L'Hôtel Movenpick / Ankara • Collège TED / Ankara • Shapphire Levent / İstanbul
- La maison Dikran Masis / Kandilli / İstanbul • Forum Merter / İstanbul • Şelale Park / İstanbul • Sinpaş Agua 2010 / İstanbul
- Ortaköy Réglementation de la rue / İstanbul • Buyaka centre commercial / İstanbul • Deniz Musée / İstanbul
- Ataşehir financière plaza / İstanbul • Musée de la faune İtÜ / İstanbul • Mosquée d'Ankara Chambre d'industrie / Ankara
- T.C. Ministère des douanes et du commerce / Ankara • Bosphorus City / İstanbul • Résidences Vicem / Bodrum
- Diyarbakır la Municipalité Métropolitaine d' / Diyarbakır • Esas Holding / İstanbul • Lemeridyan / İstanbul
- Zorlu Centre / İstanbul • Haydar Aliyev Centre Culturel / Azerbaïdjan • Forum Shopping Center / İstanbul
- Ataköy Park Marina / İstanbul • Akbatı Centre Commercial / İstanbul



www.supportsistem.com

SUPPORT® est une marque d'ARMADA Groupe®

T. +90 212 452 20 60



12.12.2012

Portakal Baskı A.Ş tarafından basılmıştır.